

# MAPRIMERÉNOV' COPROPRIÉTÉ

PAR L'ANAH (AGENCE NATIONALE DE L'HABITAT)

**MAPRIMERÉNOV' COPROPRIÉTÉ POUR FINANCER  
LA RÉNOVATION ÉNERGÉTIQUE DES COPROPRIÉTÉS.  
OUVERTE AUX COPROPRIÉTAIRES, MAPRIMERÉNOV' COPROPRIÉTÉ  
FACILITE LA RÉNOVATION ÉNERGÉTIQUE  
DES PARTIES COMMUNES DES COPROPRIÉTÉS.**

## QUI EST CONCERNÉ ?

Toutes les copropriétés composées  
au moins à 75 % de résidences principales.

## QUELS LOGEMENTS ?

Sont concernés les travaux dans les parties  
communes des copropriétés, ainsi que les travaux  
d'intérêt collectif sur les parties privatives.

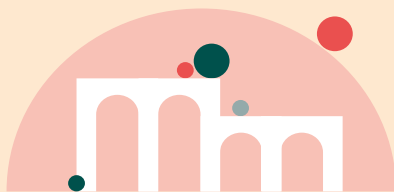
À SAVOIR : pour les travaux d'intérêt individuel  
dans les parties privatives, les copropriétaires  
bénéficient de MaPrimeRénov'.

## QUELS TRAVAUX ?

Tous les travaux de rénovation énergétique  
sont concernés : isolation des façades, étanchéité  
des toits-terrasses, remplacement du système  
de chauffage collectif, etc.

## QUEL FINANCEMENT ?

- Une aide forfaitaire calculée selon les revenus  
et l'efficacité énergétique permise par les travaux  
de 25 % du montant des travaux, plafonnée  
à 15 000 € de travaux par logement ;
- Un forfait Assistance à Maîtrise d'Ouvrage (AMO)  
pour financer l'accompagnement des travaux à  
hauteur de 30 % du montant de la prestation ;
- Des bonus possibles selon la notation obtenue  
sur le DPE à la suite des travaux : bonus Sortie de  
passoire (étiquette énergie F ou G) ou bonus Basse  
Consommation (classe B ou A atteinte).



**FAITES APPEL AUX CONSEILLERS  
FRANCE RÉNOV' :**

Le service public de référence, gratuit  
et indépendant pour vous informer et vous guider.

CONTACTEZ JURISOPHOS POUR  
OBTENIR LES AIDES  
ET FINANCER VOS  
PROJETS !

**BON À SAVOIR :**  
**CUMULABLE AVEC D'AUTRES AIDES ET DISPOSITIFS  
LIÉS AU LOGEMENT, NOTAMMENT LES CERTIFICATS  
D'ÉCONOMIE D'ÉNERGIE (CEE)**



EN SAVOIR PLUS

**Une question ?**

Contactez-nous :

Mail : [contact@jurisophos.fr](mailto:contact@jurisophos.fr)

Tél. : 03 89 77 12 70

Nous vous recevons aussi  
sur rendez-vous dans nos locaux :

**JURISOPHOS**

**12 A rue de Mulhouse  
68180 HORBOURG-WIHR**

Pour plus d'informations, consultez notre site  
[www.jurisophos.fr](http://www.jurisophos.fr)

FACEBOOK

Retrouvez-nous aussi sur nos réseaux sociaux

LINKEDIN